

参加
無料

安中市ファミリー・サポート・センター

夏休み宿題プロジェクト

要申込

夏休みの宿題をみんなと一緒に楽しくやっちゃおう♪ 対象学年のお子さんであれば、ご参加いただけます。

場所：あんなかスマイルパーク 多目的室
安中市原市1990-1

お申込みは7月4日9時頃から受付けます

子ども絵画教室

絵の先生に教わりながら、絵画・ポスターを描こう！

- ◆日 時…2022年8月1日（月）10：00～15：30
- ◆対 象…小学校1年生～6年生
- ◆定 員…10人
- ◆持ち物…画用紙／筆記用具／画材（使いたい物）／絵を描くための資料／タオル／お弁当／飲み物／汚れても大丈夫な服装



※描きたい（応募したい）絵・ポスターの種類は事前に決めてきてください。
※暑くなることが予想されますので、対策をお願いいたします。
※差し入れ等はアレルギー・衛生等の関係上、お断りさせていただいております。

夏休み自由研究

ドリームマップ®を作ろう！

あなたにとって夢ってなんですか？
自分を知って、未来の自分を見える化
「ドリームマップ®」を作ろう！

- ◆日 時…2022年8月8日（月）10：00～15：30
- ◆対 象…小学校4年生～6年生
- ◆定 員…8人
- ◆持ち物…自分のなりたいもの、好きなものの写真やイラストの切り抜き／のり／はさみ／筆記用具／汚れても大丈夫な服装



自由研究にいかがですか？

※ワークのあと、四つ切サイズの紙に写真やイラストの紙を貼り付けて作成します。
※ドリームマップ®/Dream Map®は、一般社団法人ゆめのチカラの登録商標です。
※ご不明点はお気軽にお問合せ下さい。

参加の予約お申込みは7月4日9時頃から受付けます。ご承知おきください。

お問合せ・ご予約

安中市ファミリー・サポート・センター
〒379-0222 安中市松井田町松井田564
(NPO法人Annakaひだまりマルシェ)
TEL:080-7718-1467 FAX:027-384-3130
【対応：水曜除く9時～17時／土曜9時～15時】
MAIL:annaka-hidamari@kem.biglobe.ne.jp

お申込みはフォームかお電話で

右記の二次元コードからフォームにアクセス。設問に回答し、送信すると予約できます。



電話：080-7718-1467
リンク先：https://forms.gle/Dpxg5aPbkZgv8uhg8

2022年度安中市ファミリー・サポート・センター会報 第1号

2022年6月発行

ひだまり

〒379-0222 安中市松井田町松井田564
TEL：080-7718-1467 FAX：027-384-3130
MAIL：annaka-hidamari@kem.biglobe.ne.jp
HP：http://annakafamisapo.web.fc2.com
FB：https://www.facebook.com/annakafamisapo

皆さま、こんにちは。安中市ファミリー・サポート・センターです。今回の会報では、6月に終了した「2022年度子育てサポーター養成講座」のご報告と、夏休みに開催予定の「夏休み宿題プロジェクト」についてのお知らせをお送りいたします。ご覧いただければ幸いです。夏休み宿題プロジェクトは毎年恒例のイベントでしたが、ずっと開催が出来ず、開催できることを嬉しく思います。内容は絵画と自由研究に関することですので、夏休みの宿題にピッタリかと思えます♪ ぜひご参加ご検討ください。



『2022年度 子育てサポーター養成講座』 1日目

2022年5月12日（木） 9:30～15:40
会場：あんなかスマイルパーク 多目的室

1時間目【安全・事故】

高崎市等広域消防局 郷原分署
救急隊員の方々



DVDを見て応急手当の基礎について学び、実際にあっぱくんや人形を使用して訓練を行いました。いかに救急車が到着するまでの処置が大切であるかを学び、皆さんとても真剣に参加されていた様子でした。あっぱくんや人形を使用し、救命のための一連の動きや、AEDの操作などを講師の方に教わりながら体験し、学びました。



2時間目【子どもの世話】

共愛学園 前橋国際大学 地域共生研究センター
研究員 前田 由美子 先生



コミュニケーションとは「言葉」と「気持ち」のやりとりであり、「相手を大切に思う気持ち」があって成立するもの、一方的な指示や命令になっていないか、注意する必要があるというお話をいただきました。「聴く」ということは、その人のその時の気持ちを否定せずに受けとめることなんだ、というお話も印象的でした。

『2022年度 子育てサポーター養成講座』 2日目

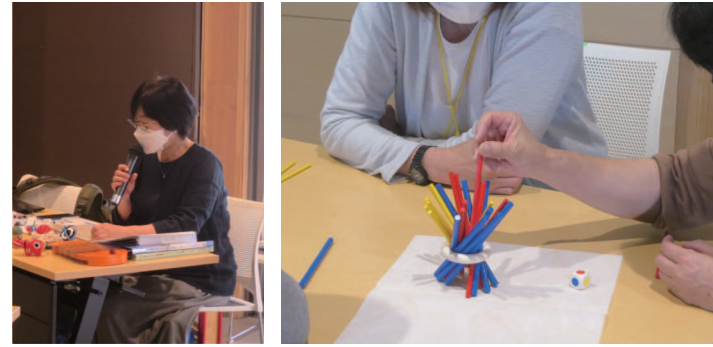
2022年5月13日(金) 9:30~16:40
会場：あんなかスマイルパーク 多目的室



1時間目【子どもの遊び】

おもちゃコンサルタント 黒岩 勢津子 先生

子どもと遊びについてのお話のあと、実際におもちゃで遊んでみたり、おもちゃを作ったり、わいわいと手も動かす楽しい講座となりました。
おもちゃの遊び方から見る発達の段階を大人が理解することの重要性もご説明いただきました。



2時間目【事業を円滑に実施するために①】

安中市子ども課

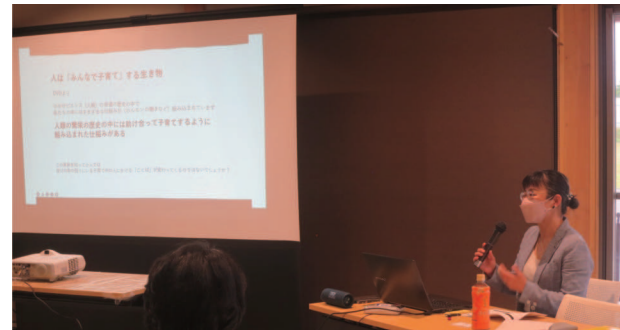


現代の子どもや子育てをとりまく家庭環境について概観したあと、ファミリー・サポート・センターがある安中市の妊娠～子育て中に使える各種の制度や施設について、一通りご説明いただきました。
安中市にこんな制度や施設があるということをご参加された皆さんからぜひ周囲の方にお知らせいただきたい、そんなお話でした。

3時間目【保育の心】

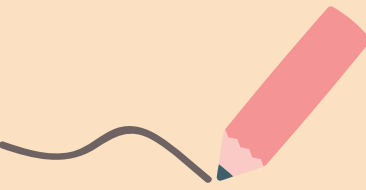
保育士 勝見 朱子 先生

勝見先生がかつて経験された保育現場からのお話を頂きました。「ママたちが非常事態」というDVDを拝見しながら、夜泣きやイヤイヤ期等の事実を知っておくだけで、子育て中の方にかける「ことば」が変わってくるのではないかと先生はおっしゃっていました。



『2021年度 子育てサポーター養成講座』 4日目

2021年11月24日(水) 9:30~16:10
会場：あんなかスマイルパーク 多目的室



1時間目【子育て支援とインシデント】

MS&ADインターリスク総研
丸山 純子 先生

ZOOMを利用した、オンラインでの講座となりました。
イラスト等を見ながら、子どもたちをみる上で起こるかもしれないインシデント(ヒヤリハット)について皆さんで共有し、それぞれ気づいた点などを発表しあいました。



2時間目【子どもの病気とその手当】

ながしま小児科 院長 長嶋 完二 先生



よく小児が患う感染症についてお話をいただきました。子どもの症状から大人がどう対応すべきなのかを丁寧に説明いただき、新型コロナウイルス感染症についてもお医者さんの視点からお話をおうかがいしました。



3時間目【事業を円滑に実施するために②】

安中市ファミリー・サポート・センター

4日間の講座のまとめをおこないました。
また、「親と子」について、図にするとどうなるかを皆さんで考え、それぞれの考え方、捉え方は多様であることを認識することが大切ということをお話ししました。



『2021年度 子育てサポーター養成講座』 3日目

2021年11月10日(水) 9:30~16:00 会場：あんなかスマイルパーク 多目的室

1時間目【心の発達とその問題】

高崎健康福祉大学 人間発達学部 子ども教育学科
准教授 内田 祥子 先生

今回は発達障がいをお話頂きました。
障がいを持つ当事者の重要性を上げていただき、「君が僕の息子について教えてくれたこと」というDVDを視聴しました。「できないこと」を「できる」ようにするのではなく、「できる」ことを広げていくことの大切さについて学びました。



2時間目【子どもの栄養と食生活】

高崎健康福祉大学 健康福祉学部 健康栄養学科
講師 高梨 美穂 先生

「全部食べる。何でも食べる」ことより「楽しく食べる」ことが大切であり、それが食への興味、ひいては生きる力の育成にもつながっていくというお話をいただき、保護者の方へどんな声掛けができるかを学びました。

